

آمادگی در برابر مخاطرات

اداره آمادگی در برابر مخاطرات

اداره کل آموزش عمومی، پایه و همگانی

معاونت آموزش و پژوهش و فن آوری

جمعیت هلال احمر جمهوری اسلامی ایران



آمادگی در برابر

مخاطرات

جلسه سوم



جلسه سوم

شناسایی محل‌های کم‌خطر و پرخطر

رسم و طراحی نقشه خطر بلایا



شناسایی محل های کم خطر و پر خطر

محل های امن و نا امن خانه را شناسایی کنید



اداره آمادگی و برابر مخاطرات

اداره کل آموزش عمومی، پایه و محلی

معاونت آموزش، پژوهش و فن آوری

جمعیت هلال احمر جمهوری اسلامی ایران



خانواده آماده در مخاطرات
www.KHADEM.ir

• شناسایی محل های کم خطر و پر خطر در زلزله و سیل:

✓ - هنگام زلزله هرگز فرار نکنیم. مگر...

- دو جای کم خطر:

الف) زیر میز یا حائل غیرشیشه ای محکم

ب) کنار یک دیوار حامل

- جاهای پرخطر:

الف- کنار اشیای شیشه ای و پنجره ها

ب- دیوارهای خارجی و درهای خروجی

ج- کنار هر چیزی که احتمال سقوط را دارد و ...

د- آسانسور

✓ در سیل حریم رودخانه، نقاط کم ارتفاع، جویبارها و دره ها، آبگذرها و ... پرخطرند.



رسم و طراحی نقشه خطر بلایا



اداره آمادگی و برابر مخاطرات

اداره کل آموزش عمومی، پدیده و بحالی

معاونت آموزش، پژوهش و فن آوری

جمعیت حلال امر جمهوری اسلامی ایران



خانواده آماده در مخاطرات

www.KHADEM.ir

کار گروهی

ترسیم نقشه خطر و راه های خروج اضطراری:

- با کمک مربی فراگیران نقشه خطر بلایا و راه های خروج اضطراری منزل و یا محل کار را ترسیم کنند.



نحوه ترسیم نقشه خطر و راه های خروج اضطراری:

۱- اول مخاطره مورد نظر را انتخاب کنید.

(برای تمام مخاطرات شایع منطقه، باید نقشه خطر جداگانه تهیه شود)

۲- نقشه خطر را بسته به نوع مخاطره رسم کنید.

زلزله:

سیل:

طوفان:

آتش سوزی:

کولاک:

یهمن:

برف سنگین:

انفجار:

تهدید بیولوژیک:

تخریب سد:

مواد خطرناک:

ریزگردها:



ترسیم نقشه خطر و راه های خروج اضطراری در زلزله:

به ترتیب زیر عمل کنید:

فرض کنید سقف خانه خود را برداشته‌اید و از بالا به خانه نگاه می‌کنید. با خطوط ساده:

۱- دیوار دور خانه را مشخص کنید.

۲- درب ورودی را مشخص کنید.

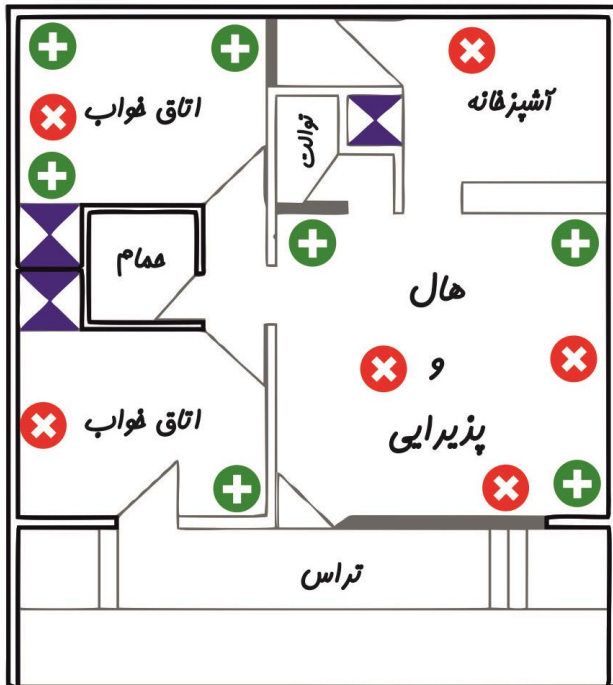
۳- دیوارهای اتاق‌ها، هال و پذیرایی، آشپزخانه و سایر نقاط خانه را مشخص کنید.

۴- جای اجسام بزرگ (مانند یخچال، فریزر، قفسه‌ها و ...) و اجزایی که در اثر زلزله

ممکن است سقوط کنند را مشخص کنید.



ترسیم نقشه خطر و راه های خروج اضطراری در زلزله:



۵- نقاط پرخطر را با علامت ضربدر قرمز رنگ (X) مشخص کنید.

این نقاط عبارتند از مکان هر شیء سنگین یا برندهای که امکان جا به جایی، افتادن یا پرت شدن دارد. مانند شیشه، بوفه، لوازم دکوری، ...

۶- نقاط امن برای پناه گرفتن را با علامت علاوه سبز رنگ (+) مشخص کنید.

مانند زیر میز محکم، کنج سه گوش دیوار، کنار ستون، ...

توجه: باید نقاط خطر را باید شناسایی و با اقدامات درست برطرف کنید.



کار گروهی

ترسیم نقشه خطر و راه های خروج اضطراری در سیل:

به ترتیب زیر عمل کنید:

- ۱- محدوده منطقه یا محله زندگی خود را با خطوط ساده مشخص کنید.
- ۲- نقاط مهم منطقه یا محله زندگی تان (مانند مسجد، مدرسه، بزرگراه، پل و ...) را مشخص کنید.
- ۳- مسیر احتمالی سیل را با فلش قرمز رنگ نشان (←) دهید.
- ۴- نقاط امن را با دایره سبز رنگ (O) نشان دهید.
- ۵- مسیر فرار از خطر سیل را با فلش آبی رنگ (←) نشان دهید.

کار گروهی: فراگیران برای زلزله و سیل نقشه خطر رسم نمایند



پایان جلسه سوم



اداره کل آموزش عمومی، پایه و بگانی
معاونت آموزش، پژوهش و فن آوری
جمعیت حلال احمر جمهوری اسلامی ایران